

# Amigo i INFOR

## デグーマウスを 飼ってみよう

とても頭の良い動物です。

愛嬌たっぷりでスキンシップ大好き!

飼い主さんにとっても良くなつきます。

アミーゴで全部揃います。  
詳しくはお店の人に聞いてね!

### ◎ケージ

大きく高いものが理想的です。網目の細かいものを用意しましょう。



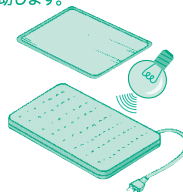
### ◎フード

完全草食性です。デグーマウス専用フードがおすすめです。



### ◎ヒーター・アルミプレート

20～25℃適正温度を保つよう補助します。



### ◎砂場

余分な皮脂や汚れを落とし、毛並を整えます。



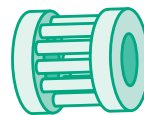
### ◎給水ボトル

ドリンクボトルタイプが身体がぬれにくくおすすめです。



### ◎かじり木

歯の伸びすぎ対策に必須アイテムです。



### ◎ホイール

体のサイズを考え、ゆったりした大きさのものを選びましょう。



アミーゴ  
HP

<http://www.lic-amigo.jp/>

アミーゴ

検索



# 1 準備するもの

## ケージ

大きく高いものが理想的です。  
網目の細かいものを用意しましょう。

## エサ入れ

安定した容器を選びましょう。  
完全草食性です。専用のフードがおすすめです。

## 牧草

チモシーを与えましょう。

## かじり木

歯の伸びすぎ対策には必須アイテムです。

## 回し車

ケージは狭いので、運動不足の解消に必要です。体の大きさに合ったものを選びましょう。

## 給水ボトル

飲み口が金属性のものが噛んで壊されにくいです。

## 巣箱

保温性の良い木製がおすすめです。  
中には牧草などを敷いてあげましょう。

## ヒーター・アルミプレート

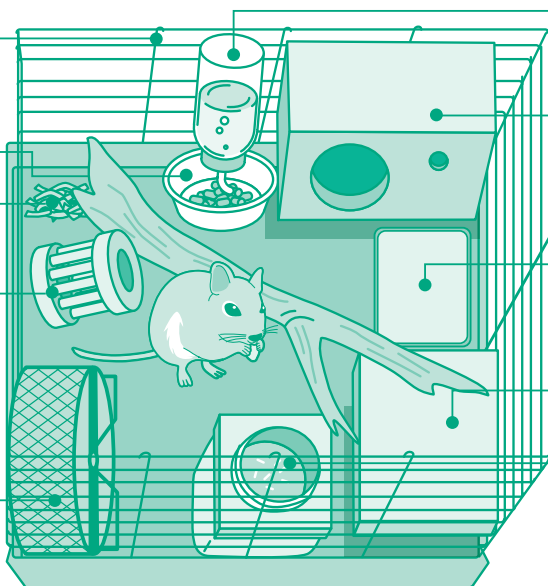
20～25℃の適正温度を保つよう補助します。

## ステージ・パーチ

高いところに登るのが大好きです。  
安定した大き目のものがおすすめです。

## 砂場

余分な皮脂や汚れを落とし、毛並を整えます。



# 2 日頃のお世話

## 毎日行うこと

エサ・水の交換/汚れた床材の交換/温度チェック

## 週に1回行うこと

ケージ丸洗い/日光消毒/砂浴び用砂の交換

## 【注意事項】

- 耳や尻尾はとても敏感な器官です。絶対につかんだり、引っ張ったりしないでください。
- 出来る限り多頭で飼うと良いのですが、オス同士は喧嘩をすることもあります。
- ベア飼育は出産により頭数が増えますので、安易に増やさないように注意と配慮が必要です。
- ビタミンCを体内でつくる事が出来ないので、必ず食事から摂取させるようにしましょう。
- 糖分を分解する力が弱いので、栄養過多にならないように注意しましょう。

# 3 デグーマウスの特徴

とても頭が良く、「アンデスの歌うネズミ」とも呼ばれるほど、多彩な声で感情表現やコミュニケーションをとる齧歯類の仲間です。



## 足について

前足は器用で物をつかむこともでき、後足の力は強く、後足だけで立つという行動も見られます。

## 歯について

げっ歯類特有の前歯は一生伸び続けます。常に適度な硬さのかじり木を用意してあげましょう。オレンジ色が正常で、白いと異常とされます。

## 尻尾について

長くてふさふさしています。強くつかむと抜けてしまう事もありますので注意しましょう。

## 大きさについて

体重は大人で300g～350g、体調は12cm～20cmくらいです。